



ROLEX LEARNING CENTER

BIBLIOTHÈQUE ET ESPACES D'APPRENTISSAGE DE L'EPFL

Lausanne - VD

Maître de l'ouvrage

Ecole Polytechnique
Fédérale de Lausanne
1015 Lausanne

Entreprise totale

Losinger Construction SA
Chemin de Rente 26
1030 Bussigny-près-Lausanne

Architectes

SANAA
Kazuyo Sejima+Ryue Nishizawa
135-0053 Tokyo

Réalisation:

Architram
Architecture et urbanisme SA
Avenue de la Piscine 26
1020 Renens

Gestion de projet

Botta Management Group AG
Mühlegasse 12 a
6342 Baar

Ingénieurs civils

Bollinger et Grohmann
Westhafenplatz
D-60327 Frankfurt/Main

Walter Mory Maier
Florenz-strasse 1d
4023 Basel

BG Ingénieurs Conseils SA

Avenue de Cour 61
1007 Lausanne

SAPS

Sasaki and Partners
Tokyo Japon

Bureaux techniques

Electricité:
Scherler SA
Ingénieurs-Conseils
Chemin Maillefer 36
1052 Le Mont-sur-Lausanne
Chauffage-ventilation-fluides:
Enerconom AG
Weyermannstrasse 20
3001 Berne

Concept énergétique:

Sorane SA
Route du Bois 37
1024 Ecublens VD

Façades:

Emmer Pfenninger Partner AG
Weidenstrasse 13
4142 Münchenstein

Acoustique:

EcoAcoustique SA
Avenue Alexandre-Vinet 25
1004 Lausanne

Géotechnique:

Karakas & Français SA
Avenue des Boveresses 44
1010 Lausanne

Géomètres

Truffer - Renaud - Burnand Sàrl
Avenue de Préfaully 29
1020 Renens

Conception Concours 2004

Réalisation 2007 - 2010



SITUATION

Lieu de rencontres au cœur de l'EPFL. Inséré dans le domaine de l'Ecole Polytechnique Fédérale, à Ecublens, le Rolex Learning Center est rapidement devenu l'édifice emblématique de cette prestigieuse école.

Lieu de rencontres et d'échanges par excellence, cette réalisation d'exception occupe un emplacement assez central, en vue de la route cantonale qui longe le site de l'EPFL.

Caractérisé par le mouvement de vagues de sa toiture et par sa volumétrie basse et étendue, le bâtiment ne s'impose pas aux visiteurs dès le premier coup d'œil et il reste nécessaire de l'approcher et d'y pénétrer pour prendre toute la mesure de ses dimensions.



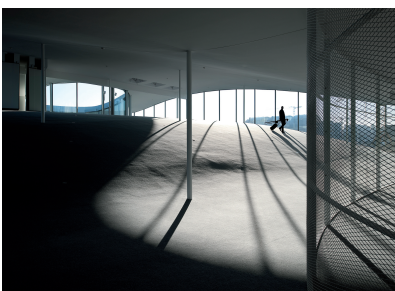
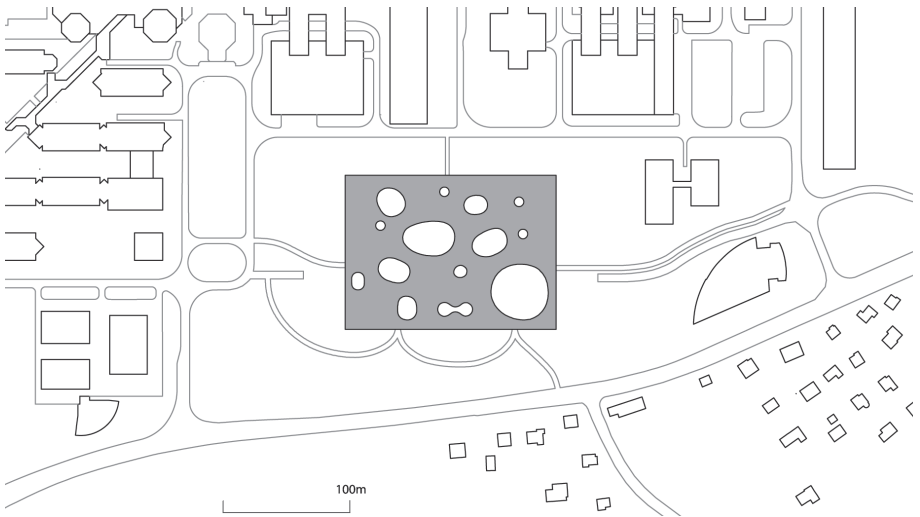
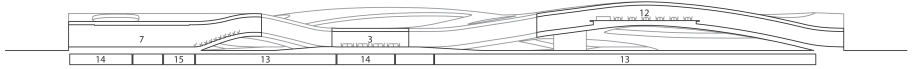


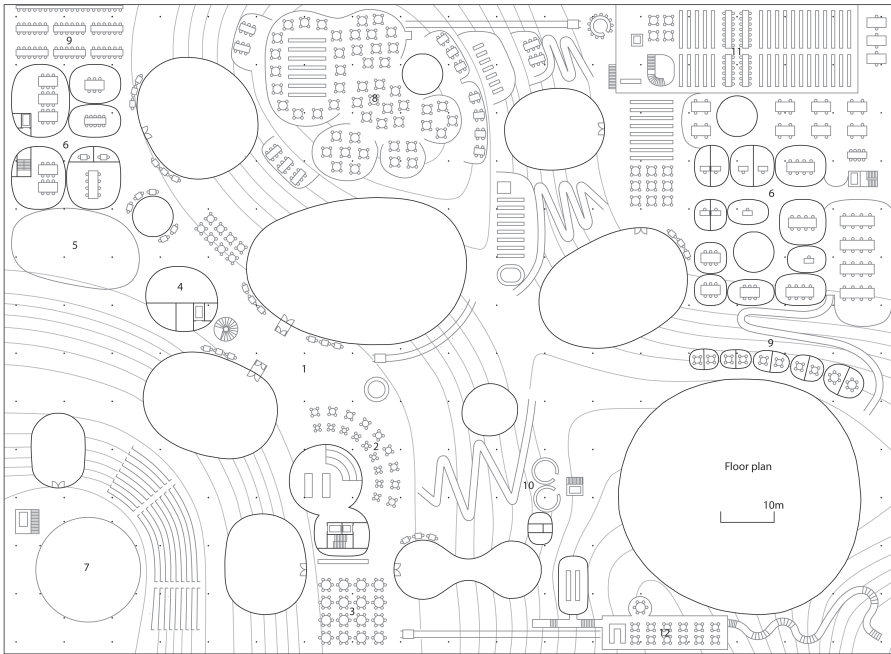
PROGRAMME

Interactions privilégiées et volumes entièrement ouverts. Réalisation de prestige s'il en est, et voulu tel, le Rolex Learning Center contribue de façon évidente à la renommée de l'Ecole sur le plan international.

Ouvert aux étudiants et au public 17 heures sur 24, le centre favorise l'interface entre les différents secteurs qui occupent le site de l'EPFL, autour d'un café, d'un repas, d'un séminaire ou d'un cours. Sur une surface de 20'000 m², le bâtiment doit offrir la meilleure perméabilité et une grande souplesse, favorisant les nouvelles méthodes d'études et modes d'interactions qui incarnent les objectifs et la philosophie de l'EPFL.

La bibliothèque constitue l'élément majeur du programme, abritant quelque 500'000 ouvrages scientifiques. Elle contient quatre espaces d'étude pouvant accueillir 860 étudiants, des bureaux pour plus de 100 employés, ainsi que des espaces d'enseignement, dont 10 "bulles" pour séminaires, travaux de groupes et réunions.





La grande particularité de cet espace est l'absence de séparation physique, le bâtiment est conçu comme un grand et unique espace fluide. Ainsi, les étudiants qui recherchent le calme se regroupent le long des collines et des pentes. Enfin, l'édifice comprend un laboratoire CRAFT (Centre de recherche et d'appui pour la formation et ses technologies) un amphithéâtre avec scène de 310 m² et une capacité de 600 personnes, de même que diverses cafétérias et restaurants. Des patios extérieurs assurent le lien avec les secteurs centraux, communiquant visuellement avec le Campus, le lac et les Alpes.

PROJET

Mise en œuvre des technologies les plus diverses et les plus avancées. Formant paysage par lui-même, le bâtiment présente une grande colline et une plus petite, à partir desquelles s'organisent trois zones plates de plain-pied.

Photos: Image et caractéristiques hors normes font du Rolex Learning Center le bâtiment phare par excellence du site de l'EPFL.





Toutes les façades continues et vitrées suivent les courbes du bâtiment. Les entrées se découvrent en passant sous un grand arc, sans jamais gravir une marche. L'énoncé de ces caractéristiques recouvre de nombreuses performances technologiques, tant dans le domaine des structures que dans celui de la gestion du climat, de l'éclairage et des façades.

Conçu sur une base rectangulaire de 121 x 166 m, sur un seul niveau, le bâtiment est percé verticalement par 14 patios aux dimensions et contours irréguliers. Il est supporté par deux coques en béton et onze arcs soutendus mesurant jusqu'à 90 m. Plus de 1'400 coffrages ont dû être taillés au laser pour obtenir la précision requise. Des éléments en verre des 4'700 m² de surface

vitrée, 90% sont des pièces uniques, fabriquées sur mesure. Grâce au double vitrage de haute qualité, à l'isolation de 20 cm au niveau du toit et de 35 cm au niveau du sol, ainsi qu'à de nombreuses mesures qui relèvent toutes des développements techniques les plus avancés, le bâtiment, labellisé Minergie, limite ses consommations énergétiques moyennes à 38,5 kW/m².



entreprises adjudicatrices et fournisseurs	Terrassement – Démolition	SOTRAG 1163 Etoy	Détection incendie Surveillance vidéo	SIEMENS Suisse SA 1020 Renens	liste non exhaustive
	Maçonnerie - Béton armé	LOSINGER Construction SA 1030 Bussigny	Hydraulique / Chauffage	BRAUCHLI SA 1004 Lausanne	
	Ferraillage	VOGEL Frères et Cie SA FERROPOSE SA 3970 Salquenen / 1227 Carouge	Lustrerie	ZUMTOBEL Lumière SA 1032 Romanel-sur-Lausanne	
	Charpente métallique	SOTTAS SA 1630 Bulle	Ventilation / MCR	Consortium ALVAZZI SA / ALPIQ InTec Romandie SA 1350 Orbe / 1023 Crissier	
	Charpente bois	DUCRET-Orges SA 1430 Orges	Installation sanitaire	RIEDO Clima SA 3186 Guin / Düdingen	
	Menuiserie	John SCHWAB SA 2515 Prêles	Ascenseurs inclinés	Consortium WEIERMANN SYSTEMS AG LUMENA AG 3472 Wynigen	
	Étanchéité et revêtements des toits plats	PILATUS Flachdach AG 8833 Samstagern	Ascenseurs verticaux	Ascenseurs SCHINDLER SA 1030 Bussigny	
	Vitrages isolants bombés	CRICURSA Cristales Curvados SA 08403 Granollers (Barcelona)	Plateforme élévatrice, monte-escalier, monte-charge trottoir lift	GTA Handicap Sàrl 1053 Cugy	
	Fourniture et pose façade (hors fourniture vitrage)	ROSCHMANN Konstruktionen GmbH 86368 Gersthofen	Plâtrerie-peinture	DUCA SA 1033 Cheseaux-sur-Lausanne	
	Stores	WAREMA Schweiz GmbH 6014 Lucerne	Vitrages intérieurs spéciaux	MORIGI SA 1030 Bussigny	
	Vitrages plats et courbes	SGT - SCHENZHEN SANXIN Special Glass Technology Co Ltd Hong Kong City, China	Vitrages intérieurs spéciaux Ouvrages métalliques	MORAND R. et Fils SA 1635 La Tour-de-Trême	
	Installation électrique courant faible	EP Electricité SA 1004 Lausanne	Cloison Mobile	DORMA Suisse SA 1018 Lausanne	
	Installation électrique courant fort	ETF Etablissements Techniques Fragnière SA 1630 Bulle	Chapes	LIROM Chapes SA 2525 Le Landeron	
	Station MT	BÜHLER Electricité SA 1870 Monthey	Revêtement sol textile	PFISTER Interior Services SA 1163 Etoy	
Tableaux électriques	POLYTAB SA 2017 Boudry	Faux-plafond suspendus	CLEMENT Peinture SA 1700 Fribourg		